



АДМИНИСТРАЦИЯ ГОРОДА ПЕРМИ
ДЕПАРТАМЕНТ ЗЕМЕЛЬНЫХ ОТНОШЕНИЙ

РЕШЕНИЕ

о размещении объектов № 21-21-45-267 от 20 АРГ 2020

г. Пермь, ул. Сибирская, 15

Департамент земельных отношений администрации города Перми в соответствии с пунктом 3 статьи 39.36 Земельного кодекса Российской Федерации, Положением о порядке и условиях размещения объектов на землях или земельных участках, находящихся в государственной или муниципальной собственности, на территории Пермского края без предоставления земельных участков и установления сервитутов, публичного сервитута, утвержденным постановлением Правительства Пермского края от 22.07.2015 № 478-п

разрешает ООО «ВЕРТИКАЛЬ-УРАЛ» (ИНН 6671022290, ОГРН 1156658067246, место нахождения: 620100, Свердловская область, г. Екатеринбург, Сибирский тракт, д. 12, стр. 2, оф. 400/2)

размещение объекта: линии связи, линейно-кабельные сооружения связи и иные сооружения связи, для размещения которых не требуется разрешения на строительство

способ размещения объекта: наземный

на землях: государственная собственность на которые не разграничена

на срок: бессрочно

местоположение: г. Пермь, Свердловский район, ул. Николая Островского, 68

Территория, согласно схеме, расположена в зоне с особыми условиями использования территорий: приаэродромная территория аэродрома аэропорта Большое Савино.

ООО «ВЕРТИКАЛЬ-УРАЛ» соблюдать правила охранных зон воздушного пространства, установленные постановлением Правительства Российской Федерации от 11.03.2010 № 138 «Об утверждении Федеральных правил использования воздушного пространства Российской Федерации».

В соответствии с пунктом 7(2) Положения о порядке и условиях размещения объектов на землях или земельных участках, находящихся в государственной или муниципальной собственности, на территории Пермского края без предоставления земельных участков и установления сервитутов, публичного сервитута, утвержденного постановлением Правительства Пермского края от 22.07.2015 № 478-п, представить в департамент земельных отношений в течение 1 месяца с момента размещения объектов материалы контрольной геодезической съемки размещенных объектов на бумажном и электронном носителях на безвозмездной основе.

В соответствии со статьей 20¹ Закона Пермского края от 14.09.2011 № 805-ПК «О градостроительной деятельности в Пермском крае»

ООО «ВЕРТИКАЛЬ-УРАЛ»:

Не позднее, чем за 10 рабочих дней до начала строительства и реконструкции безвозмездно передать в департамент градостроительства и архитектуры администрации города Перми один экземпляр копий разделов проектной документации, предусмотренных пунктом 1 части 12 статьи 48 Градостроительного кодекса Российской Федерации.

В течение 10 рабочих дней после окончания работ по строительству, реконструкции безвозмездно передать в департамент градостроительства и архитектуры администрации города Перми схему, отображающую расположение объекта и сетей инженерно-технического обеспечения, подписанную ООО «ВЕРТИКАЛЬ-УРАЛ», с приложением текстового и графического описания местоположения границ охранный и санитарно-защитной зоны, перечень координат характерных точек границ такой зоны.

Приложение: схема предполагаемых к использованию земель или части земельного участка (на 1 л. в 1 экз.).

Первый заместитель
начальника департамента

м.п.



Л.В. Раевская

Схема предполагаемых к использованию земель или части земельного участка

Объект: металлическая опора для размещения приборов освещения и оборудования операторов цифровой сотовой связи

Местоположение: г. Пермь, ул. Николая Островского, 68

Площадь земель или части земельного участка, кв.м.: 4

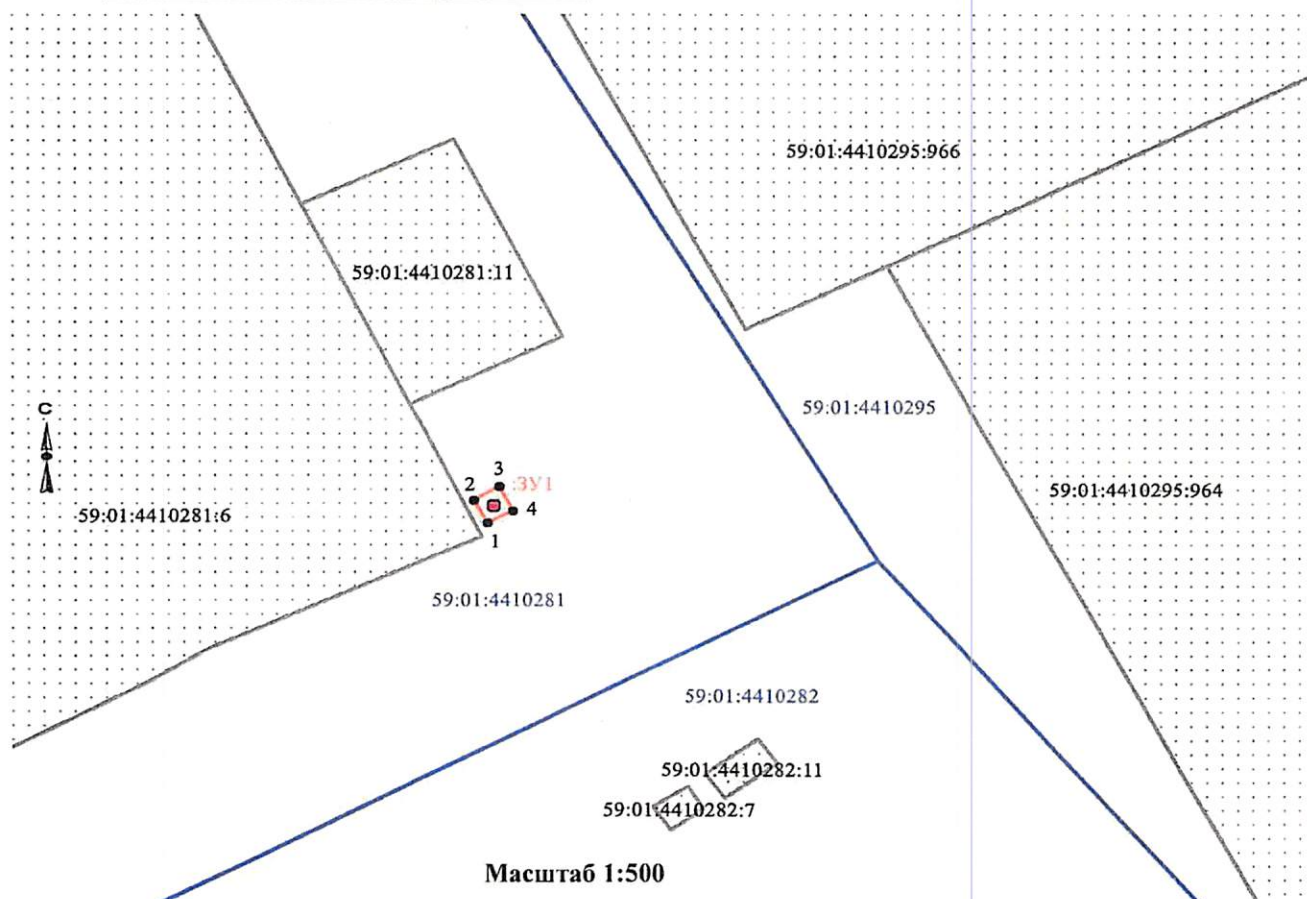
Категория земель: земли населённых пунктов

Вид разрешенного использования: строительство и размещение сооружения связи

Обозначение характерных точек границ	Координаты (МСК-59), м	
	X	Y
1	517014,89	2233635,34
2	517016,64	2233634,34
3	517017,63	2233636,08
4	517015,89	2233637,07

Описание границ смежных землепользователей:

от т. 1 до т. 1 земли общего пользования



Масштаб 1:500

Заявитель ООО "ВЕРТИКАЛЬ-УРАЛ"



Уполномоченный: Башмаков А.В.
Верно

Условные обозначения:

- граница предполагаемых к использованию земель
- 3V1 — обозначение предполагаемых к использованию земель
- граница учтенных земельных участков по сведениям ЕГРН
- граница кадастрового квартала
- проектируемый объект

59:01:4410281:11 — кадастровый номер земельного участка
59:01:4410281 — номер кадастрового квартала